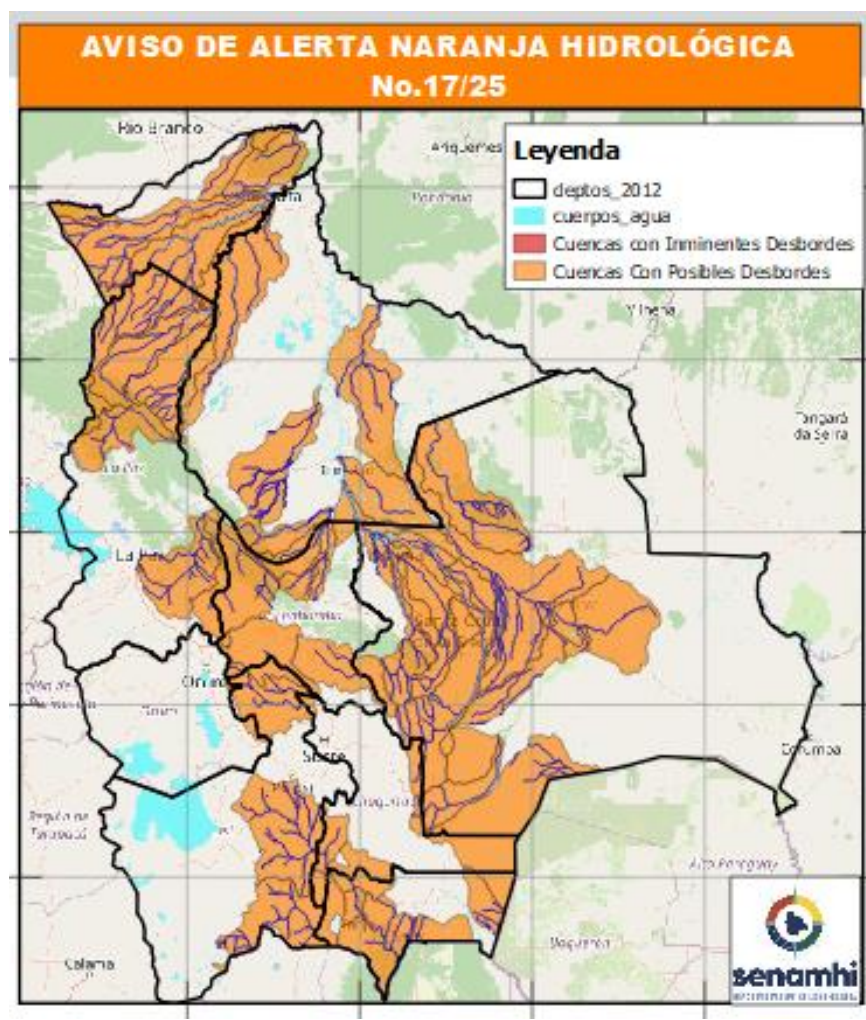


AVISO DE ALERTA HIDROLÓGICA N° 17/25

ALERTA NARANJA

PARA EL PERIODO: 22 MARZO AL 05 ABRIL 2025

ASCENSOS DE NIVEL, CON POSIBLES DESBORDES EN LAS CUENCAS DE LOS RÍOS BERMEJO, GUADALQUIVIR, PILCOMAYO, GRANDE, PARAPETÍ, CUEVO, PIRAI, YAPACANÍ, SAN JULIÁN, BLANCO, URUGUAYITO, ICHILO, CHAPARE, ROCHA, MIZQUE, MAMORÉ, BENI, MADRE DE DIOS, TAHUAMANU, ACRE, ABUNÁ AFECTANDO A:



DEL 23 AL 26, 28 AL 30, 30/03 AL 01, 01 AL 03, 03AL 05/04/2025:

✓ **Departamento de Tarija (Cuenca Río Pilcomayo, Bermejo, Guadalquivir):**

- **Río Pilaya**, ascensos cerca a los niveles de seguridad en áreas próximas a las poblaciones de: San Josesito y poblados cercanos.

"2025 BICENTENARIO DE BOLIVIA"

- **Río Guadalquivir**, y afluentes secundarios de toda la cuenca, ascensos próximos a los niveles de seguridad con posibles desbordes para los poblados de: San Mateo, Monte Sur, Uriondo y zonas cercanas.
- **Río Sella**, y afluentes secundarios de toda la cuenca, ascensos próximos a los niveles de seguridad con posibles desbordes para los poblados cercanos.
- **Río Bermejo**, y afluentes secundarios ascensos próximos a los niveles de seguridad con posibles desbordes que afectarán a poblados de: Los Pozos, Bermejo y comunidades cercanas.
- **Río Salinas**, y afluentes secundarios, ascensos próximos a los niveles de seguridad con posibles desbordes que afectarán a poblados de: Entre Ríos, Los Naranjos, Salinas y comunidades cercanas.
- **Río San Telmo**, y afluentes secundarios, ascensos próximos a los niveles de seguridad con posibles desbordes que afectarán a poblados de: San Telmo y comunidades cercanas.

DEL 24 AL 27, 28 AL 31/03, 02 AL 04/03/2025:

✓ **Departamento de Chuquisaca (Cuenca Río Grande, Pilcomayo y Parapetí):**

- **Río Chinimayu**, y afluentes secundarios, ascensos de nivel con posibles desbordes en áreas próximas a los poblados de: Palacio Tambo, Condoriri, Palca Grande. Camargo y poblaciones cercanas.

DEL 23 AL 27, 28 AL 31/03, 01 AL 03 AL 05/04/2025:

- **Río Machareti**, y afluentes secundarios, ascensos de nivel con nuevos desbordes en áreas próximas a los poblados de: Machareti y poblaciones cercanas.

DEL 24 AL 27, 28 AL 31, 31/03 AL 02, 03 AL 05/04/2025:

- **Río Chaunaca**, ascensos con posibles desbordes de nivel en áreas próximas a los poblados cercanos.
- **Río Quirpurchaca**, ascensos con posibles desbordes de nivel en áreas próximas a los poblados de: Campanario, Cabezas, Yotala y poblaciones cercanas.

DEL 24 AL 27, 28 AL 31, 31/03 AL 02, 03 AL 05/04/2025:

✓ **Departamento de Potosí (Cuencas Chayanta):**

- **Río Chayanta**, y afluentes secundarios ascensos repentinos con desbordes en áreas próximas a las poblaciones de: Catavi, Chayanta, San Pedro y poblados cercanos aguas arriba.
- **Río Ravelo**, y afluentes secundarios ascensos con desbordes de nivel en áreas próximas a los poblados de: Ravelo y poblaciones cercanas.
- **Río Potolo**, y afluentes secundarios ascensos con desbordes de nivel en áreas próximas a los poblados de: Potolo y poblaciones cercanas.

"2025 BICENTENARIO DE BOLIVIA"

DEL 28 AL 30, 31/03 AL 02, 03 AL 05/04/2025:**✓ Departamento de Potosí (Cuencas Tumúsila, San Juan del Oro):**

- **Río Vitichi**, y *afluentes secundarios* ascensos repentinos con posibles desbordes en áreas próximas a las poblaciones de: Vitichi y poblados cercanos.
- **Río Cotagaita**, y *afluentes secundarios* ascensos progresivos con posibles desbordes en áreas próximas a las poblaciones de: Cotagaita y poblados cercanos.
- **Río Yura**, y *afluentes secundarios* ascensos progresivos con posibles desbordes en áreas próximas a las poblaciones de: Yura y poblados cercanos.
- **Río Tumúsila**, y *afluentes secundarios* ascensos progresivos con posibles desbordes en áreas próximas a las poblaciones de: Tumúsila y poblados cercanos.
- **Río Toropalca**, y *afluentes secundarios* ascensos progresivos con posibles desbordes en áreas próximas a las poblaciones cercanas.

DEL 28 AL 30, 03 AL 05/04/2025

- **Río Tupiza**, y *afluentes secundarios* ascensos progresivos con posibles desbordes en áreas próximas a las poblaciones de: Tupiza y poblados cercanos.
- **Quebrada San Antonio**, ascensos repentinos con posibles desbordes en áreas próximas a distritos cercanos de Tupiza.
- **Quebrada Remedios**, ascensos repentinos con posibles desbordes en áreas próximas a distritos cercanos de Tupiza.
- **Río San Juan del Oro**, y *afluentes secundarios* ascensos progresivos con posibles desbordes en áreas próximas a las poblaciones de: Chuquiago y poblados cercanos.
- **Río La Quiaca**, y *afluentes secundarios* ascensos progresivos con posibles desbordes en áreas próximas a las poblaciones de: Villazón y poblados cercanos.
- **Río Sococha**, y *afluentes secundarios* ascensos progresivos con posibles desbordes en áreas próximas a las poblaciones de: Villazón y poblados cercanos.

DEL 23 AL 26, 28 AL 31/03, 02 AL 05/04/2025:**✓ Departamento de Santa Cruz (Cuenca Río Ichilo, Yapacaní, Piraí, Grande):**

- **Río Ichilo**, y *afluentes secundarios* ascensos progresivos con desbordes en las poblaciones de: San Juan Campo Victoria, San Germán, Avaróla Molle, Villa Rosario, Barranca General Román, Yuracaré Mojeño y comunidades cercanas.
- **Río Yapacaní**, y *afluentes secundarios* ascensos progresivos de nivel en forma progresiva con desbordes en áreas próximas a los poblados de Trigal, Mairana, Pampa Grande, Quirusillas, Yapacaní, San Juan de Yapacaní y comunidades cercanas tanto cabeceras como cuenca baja.
- **Río Surutú**, ascensos de nivel en forma progresiva con desbordes en áreas próximas a los poblados de Villa Yapacaní y comunidades cercanas.
- **Río Grande**, y *afluentes secundarios*, ascensos de nivel en forma progresiva y repentina con posibles desbordes de nivel en áreas próximas a los poblados de: Abapó, Cabezas, Juntas, Lagunillas, Cuatro Cañadas, Okinawa, San Julián y poblaciones cercanas.

"2025 BICENTENARIO DE BOLIVIA"

- **Río San Julián**, y afluentes secundarios, ascensos de nivel en forma progresiva y repentina con posibles desbordes de nivel en áreas próximas a los poblados de: San Ramón y poblaciones cercanas.

DEL 23 AL 26, 28 AL 31/03, 02 AL 05/04/2025:

- **Río Piraí**, y *afluentes secundarios* ascensos de nivel en forma progresiva con posibles desbordes de nivel en áreas próximas a los poblados de: Samaipata, El Torno, Porongo, Warnes, Montero, General Saavedra, Mineros, La Guardia, Santa Cruz de la Sierra, San Pedro, Portachuelo, Santa Rosa del Sara y poblados cercanos en cuenca baja.
- **Río Callejas**, ascensos progresivos con posibles desbordes de nivel en áreas próximas a los poblados cercanos.
- **Río Pantano**, ascensos progresivos con posibles desbordes de nivel en áreas próximas a los poblados cercanos.

DEL 23 AL 26, 28 AL 31/03, 02 AL 05/04/2025:

- **Río Parapetí**, y *afluentes secundarios*, ascensos con posibles desbordes en áreas próximas a las poblaciones de: Camiri y poblados cercanos.
- **Río Cuevo**, y *afluentes secundarios*, ascensos con posibles desbordes en áreas próximas a las poblaciones de: Cuevo, Boyuibe y poblaciones cercanas.

DEL 27 AL 31/03, 03 AL 05/04/2025:

✓ **Departamento de Santa Cruz (Cuenca Río Cuencas Ríos: Uruguayito, Sapocó, Blanco):**

- **Embalse Sapocó**, y afluentes secundarios, ascensos de nivel con posibles desbordes en áreas próximas a los poblados de: Concepción, Limoncito, San Andrés, El Provenir y poblaciones cercanas.
- **Río Uruguayito**, y afluentes secundarios, ascensos de nivel con posibles desbordes en áreas próximas a los poblados de: Monte Olivo, Santa Rita, San Miguelito de La Cruz, Estancia Uruguayito y poblaciones cercanas.
- **Río Blanco**, y afluentes secundarios, Embalse Sapocó, ascensos de nivel con posibles desbordes en áreas próximas a los poblados de: Concepción, Urubicha, San Javier y poblaciones cercanas.

DEL 22 AL 24, 24 AL 28, 28 AL 31, 31/03 AL 03, 03 AL 05/04/2025:

✓ **Departamento de Cochabamba (Cuenca Alta del Río Mamoré):**

- **Río Venticuatro**, y *tributarios secundarios*, ascensos de nivel con desbordes que afectarán a poblaciones cercanas.
- **Río Chipiriri**, y *afluentes secundarios*, ascensos con posibles desbordes en las poblaciones de: Puerto San Francisco y comunidades cercanas.
- **Río Eterazama**, y *afluentes secundarios*, ascensos con posibles desbordes en las poblaciones de: Eterazama y comunidades cercanas.
- **Río Ichóa**, y *afluentes secundarios*, ascensos con posibles desbordes en las poblaciones de: Ichóa y comunidades cercanas.

"2025 BICENTENARIO DE BOLIVIA"

- **Río Isiboro**, y *afluentes secundarios*, ascensos con posibles desbordes en las poblaciones de: San Miguel de Isiboro, San Cristobal y comunidades cercanas.

DEL 22 AL 24, 24 AL 28, 28 AL 31, 31/03 AL 03, 03 AL 05/04/2025:

- **Río Saucés**, y *afluentes secundarios*, ascensos con posibles desbordes en las poblaciones de: Totorá y poblaciones cercanas.
- **Río Pojo**, y *afluentes secundarios*, ascensos con posibles desbordes en las poblaciones de: Pojo y poblaciones cercanas.
- **Río Mizque**, y *afluentes secundarios*, ascensos con posibles desbordes en las poblaciones de: Vacas, Pocona, Totorá, Omereque y poblaciones cercanas.

DEL 22 AL 24, 24 AL 28, 28 AL 31, 31/03 AL 03, 03 AL 05/04/2025:

✓ **Departamento de Cochabamba (Cuenca del Río Caine):**

- **Río Caine**, y afluentes secundarios, ascensos con posibles desbordes en las poblaciones cercanas.
- **Río Arque**, y afluentes secundarios, ascensos con posibles desbordes en las poblaciones de: Tacopaya, Arque, Capinota, Arampampa y poblaciones cercanas.
- **Río Paracaya**, y afluentes secundarios, ascensos con posibles desbordes en las poblaciones de: Punata, Tiraque y poblaciones cercanas.
- **Río Tapacarí**, y afluentes secundarios, ascensos con posibles desbordes en las poblaciones de: Punata, Tiraque y poblaciones cercanas.
- **Río Sichez**, y afluentes secundarios, ascensos con posibles desbordes en las poblaciones de: Sichez, Cliza y poblaciones cercanas.

DEL 22 AL 24, 24 AL 28, 28 AL 31, 31/03 AL 03, 03 AL 05/04/2025:

- **Río Rocha**, y *afluentes secundarios*, ascensos con posibles desbordes en las poblaciones de: Cochabamba Ciudad, Tiraque y poblaciones cercanas.
- **Río Taquiña**, y *afluentes secundarios*, ascensos con posibles desbordes en las poblaciones de: Tiquipaya y poblaciones cercanas.

DEL 26 AL 28, 28 AL 31/03, 01 AL 03, 03 AL 05/04/2025:

✓ **Departamento de Beni (Cuenca Media del Río Mamoré):**

- **Río Sécure**, y *afluentes secundarios* ascensos con posibles desbordes de nivel en áreas próximas a los poblados y comunidades cercanas.
- **Río Isiboro**, y *afluentes secundarios* ascensos con posibles desbordes de nivel en áreas próximas a los poblados de: Gundonovia y comunidades cercanas.
- **Río Apere**, y *afluentes secundarios* ascensos con posibles desbordes de nivel en áreas próximas a los poblados de: San Borjita, El Perú y comunidades cercanas.

DEL 26 AL 28, 28 AL 31/03, 01 AL 05/04/2025:

- **Río Mamoré**, y *afluentes secundarios* ascensos progresivos y continuos con posibles desbordes de nivel en áreas próximas a los poblados de: Camiaco, Loreto, Puerto Barador, Trinidad y comunidades cercanas.

"2025 BICENTENARIO DE BOLIVIA"

- **Río Ibaré, y afluentes secundarios** ascensos progresivos y continuos con posibles desbordes de nivel en áreas próximas a los poblados de: Loma Suarez, Puerto Ballivián y comunidades cercanas.

DEL 26 AL 28, 28 AL 31/03, 01 AL 05/04/2025:

✓ **Departamento de Beni (Cuenca del Río Mamoré, Beni, Machupo, Beni):**

- **Río Machupo, y afluentes secundarios** ascensos con posibles desbordes de nivel en áreas próximas a los poblados de: San Ramón, San Joaquín y comunidades cercanas.
- **Río Beni, y afluentes secundarios** ascensos progresivos y continuos con posibles desbordes de nivel en áreas próximas a los poblados de: Rurrenabaque, Peña Amarilla, Riberalta y comunidades cercanas.

DEL 23 AL 26, 26 AL 28, 28 AL 31/03, 02 AL 04, 04 AL 06/04/2025:

✓ **Departamento de La Paz parte Sur: Cuenca río Cotacajes:**

- **Río Cotacajes, y afluentes secundarios**, ascensos con posibles desbordes para los poblados de: Cimarrón y comunidades cercanas.
- **Río Ichara, y afluentes secundarios**, ascensos repentinos con posibles desbordes para los poblados de: **Pongo B2, Quime** y comunidades cercanas desde sus nacientes.
- **Río Khatu, y afluentes secundarios**, ascensos repentinos con posibles desbordes para los poblados de: Inquisivi y comunidades cercanas desde sus nacientes.

DEL 23 AL 26, 26 AL 28, 28 AL 31/03, 02 AL 04, 04 AL 06/04/2025:

✓ **Departamento de La Paz parte Norte y Yungas (Cuenca Alta del Río Beni):**

- **Río Miguillas, y afluentes secundarios** ascensos progresivos con posibles desbordes en poblaciones cercanas.
- **Río Luribay, y afluentes secundarios** ascensos progresivos con posibles desbordes para los poblados de: Luribay y comunidades cercanas.
- **Río Sahapaki, y afluentes secundarios** ascensos progresivos con posibles desbordes para los poblados de: Sahapaki y comunidades cercanas.
- **Río Zongo, y afluentes secundarios** ascensos repentinos con posibles desbordes para los poblados de: Zongo, Cahua, Apana, Fariñas y comunidades cercanas.

DEL 26 AL 28, 28 AL 31/03, 01 AL 04, 04 AL 06/04/2025:

- **Río Tequeje, y afluentes secundarios** ascensos de nivel con posibles desbordes en áreas próximas a poblados de: Ixiamas y comunidades cercanas.
- **Río Toromonas, y afluentes secundarios** ascensos de nivel con posibles desbordes en áreas próximas a poblados y comunidades cercanas.
- **Río Manurimi, y afluentes secundarios** ascensos de nivel con posibles desbordes en áreas próximas a poblados y comunidades cercanas.
- **Río Enatahua, y afluentes secundarios** ascensos de nivel con posibles desbordes en áreas próximas a poblados y comunidades cercanas.

"2025 BICENTENARIO DE BOLIVIA"

- **Río Cuñada**, y *afluentes secundarios* ascensos de nivel con posibles desbordes en áreas próximas a poblados y comunidades cercanas

DEL 26 AL 28, 28 AL 31/03, 01 AL 04, 04 AL 06/04/2025:

✓ **Departamento de Pando:**

- **Río Acre**, *afluentes secundarios* y *arroyos*, ascensos con posibles desbordes en áreas próximas a las poblaciones de: Iñapari, Bolpebra, San Miguel de Machinerí, Puerto Yaminawa, Nohaya, Cobija Ciudad y poblados cercanos.

DEL 26 AL 28, 28 AL 31/03, 01 AL 04, 04 AL 06/04/2025:

- **Río Madre de Dios**, y *afluentes secundarios* ascensos progresivos de nivel con posibles desbordes en áreas próximas a las poblaciones de: Chivé, El Sena y poblados cercanos en cabecera de cuenca.
- **Río Tahuamanu**, y *afluentes secundarios* ascensos progresivos de nivel con posibles desbordes en áreas próximas a las poblaciones de: Puerto Rico, Filadelfia, Porvenir y poblados cercanos en cabeceras de cuenca.
- **Río Manuripi**, y *afluentes secundarios* ascensos progresivos de nivel con posibles desbordes en áreas próximas a las poblaciones de: Soveranía Bella Vista y poblados cercanos en cabecera de cuenca.
- **Río Orthon**, y *afluentes secundarios* ascensos progresivos de nivel con posibles desbordes en áreas próximas a las poblaciones cercanas.

DEL 26 AL 28, 28 AL 31/03, 01 AL 04, 04 AL 06/04/2025:

- **Río Beni**, y *afluentes secundarios* ascensos progresivos y continuos con posibles desbordes de nivel en áreas próximas a los poblados de: Gonzalo Moreno y comunidades cercanas.
- **Río Abuná**, y *afluentes secundarios* ascensos progresivos y continuos con posibles desbordes de nivel en áreas próximas a los poblados de: Santa Rosa del Abuná, y comunidades cercanas.
- **Río Negro**, y *afluentes secundarios* ascensos progresivos y continuos con posibles desbordes de nivel en áreas próximas a los poblados de: Santos Mercado, Villa Nueva, Nueva Esperanza y comunidades cercanas.

SENAMHI, VIERNES 21 DE MARZO DEL 2025

DIRECCIÓN DE HIDROLOGÍA
UNIDAD DE ANÁLISIS Y PRONÓSTICOS HIDROLÓGICOS
SENAMHI - BOLIVIA
DEFINICION DE LA ALERTA

ALERTA NARANJA:

Se declara cuando la tendencia ascendente de los niveles de los ríos y la persistencia e intensidad de las lluvias indican la posibilidad de presentar desbordes en las próximas horas. (Para el uso de navegación esta alerta significa que aún es posible navegar).

"2025 BICENTENARIO DE BOLIVIA"